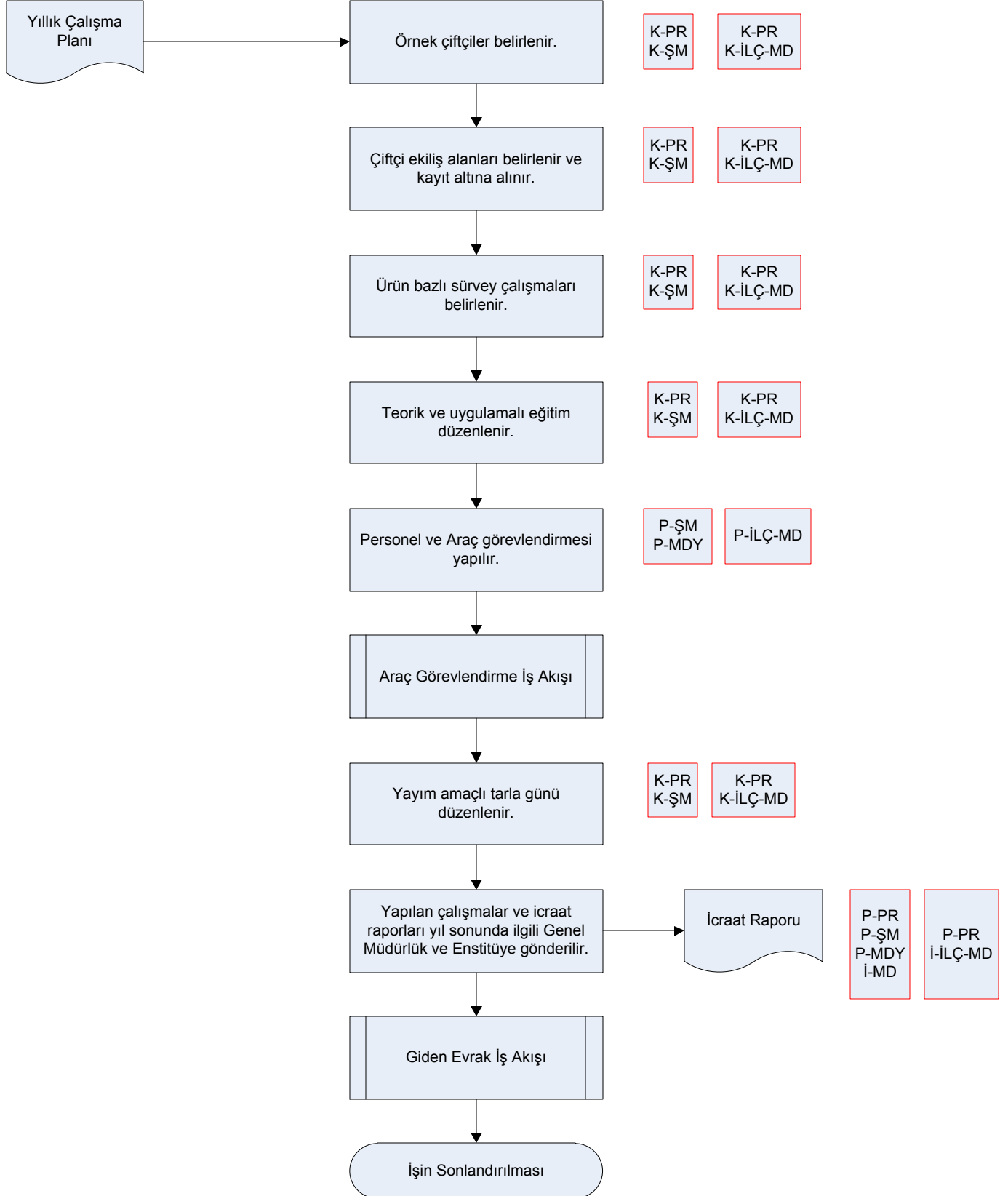
	İŞ AKIŞ ŞEMASI	Revizyon No:
		Revizyon Tarihi:
BİRİM:	BİTKİSEL ÜRETİM VE BİTKİ SAĞLIĞI ŞUBE MÜDÜRLÜĞÜ/GTHB İLÇE MÜDÜRLÜĞÜ	
ŞEMA NO:	GTHB.39.İLM.İKS/KYS.İAŞ.02/12	
ŞEMA ADI:	ENTEĞRE MÜCADELESİ	



*GTHB Merkez, Babaeski ve Lüleburgaz İlçe Müdürlüklerinde uygulanmaktadır.

HAZIRLAYAN	ONAYLAYAN
RAMAZAN EMRAH YALÇIN	SÜLEYMAN DİRİL